

„TUT GUT!“-WANDERWEGE

# REICHENAU AN DER RAX (WIENER ALPEN)

## Charakteristik:

Gemütlich bringt die Rax-Seilbahn Kinder und Eltern in wenigen Minuten von 528 m auf rund 1.547 m Höhe. Sie verkehrt zur halben und zur vollen Stunde, im Hochsommer bei Bedarf auch öfters. Oben erwarten Sie mittel-schwere Höhenwanderungen mit geringer Steigung und einer wunderschönen Aussicht bis auf den Wechsel und in die steirischen Berge. Besonders zu empfehlen sind diese bei Windstille und guter Sicht.

www.raxalpe.com



Fotos: © Raxalpentouristik, Bernd Scharfegger und Karin Tüchy

## Anreise mit dem Auto:

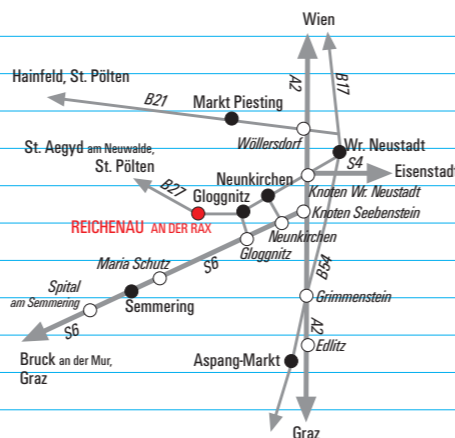
Über die Südautobahn A2 bis Knoten Seebenstein – Abfahrt S6 – S6 bis Gloggnitz – weiter über die B27 bis Hirschwang/Talstation Raxbahn

## Öffentliche Anreise:

Mit der Bahn bis Payerbach-Reichenau, dann mit dem Bus bis Hirschwang

## Navigationsdaten:

Rax-Seilbahn, Österreichische Bergbahnen GmbH, Dr.-Ewald-Bing-Straße 3, 2651 Reichenau an der Rax



## Ausflugstipps:

### SCHNEESCHUHWANDERN

Auf den „Tut gut!“-Wanderwegen der Raxalpe möglich: Schneeschuhwandern – die etwas andere, trendige Fortbewegungsart in der verträumten Winterbergwelt Raxalpe. Vom Berggasthof aus geht es die markierte Strecke entlang, am Gatterl-Kreuz vorbei bis zum Ottohaus. Schneeschuhverleih und Stöcke im Raxalpen-Berggasthof.

### Kontakt:

Tel.: 02666 52450

### HÖLLENTALAUSSICHT

### Kontakt:

2651 Reichenau an der Rax  
Koordinaten: 47.723345, 15.754395



## Wander-Tipp:

Wählen Sie ein Tempo, das Ihrer körperlichen Verfassung entspricht. Regelmäßige Wanderungen in „Ihrem“ Tempo können Stress reduzieren und sogar Demenz vorbeugen.

## Wanderwinte:

**Ottohaus**  
Kleinau 27, 2651 Reichenau an der Rax  
Tel.: 02666 52402

**Raxalpen-Berggasthof**  
Kleinau 14, 2651 Reichenau an der Rax  
Tel.: 02666 52450

**Neue Seehütte**  
Kleinau 32, 2651 Reichenau an der Rax  
Tel.: 0676 7488719



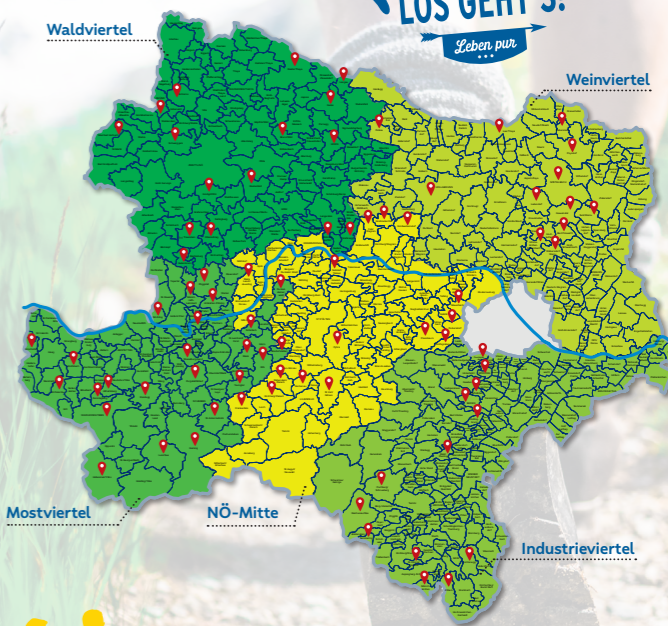
# „TUT GUT!“-WANDERWEGE



# REICHENAU AN DER RAX (WIENER ALPEN)



Industrieviertel

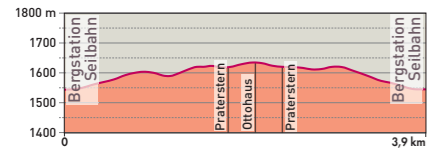


## Route 1

Bergstation Seilbahn – Praterstern – Ottohaus auf 1.644 m – Praterstern – Bergstation

➔ 3,9 km/5.600 Schritte	🏔️ 113 Hm
🕒 ca. 1 Stunde	👟👟👟

### Höhenprofil:

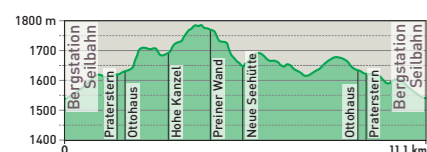


## Route 2

Bergstation Seilbahn - Ottohaus auf 1.644 m - Jakobs-kogel - über die Hohe Kanzel und vorbei an der Preiner Wand zur Neuen Seehütte auf 1.648 m - zurück über den Seeweg zum Ottohaus und zur Bergstation Seilbahn

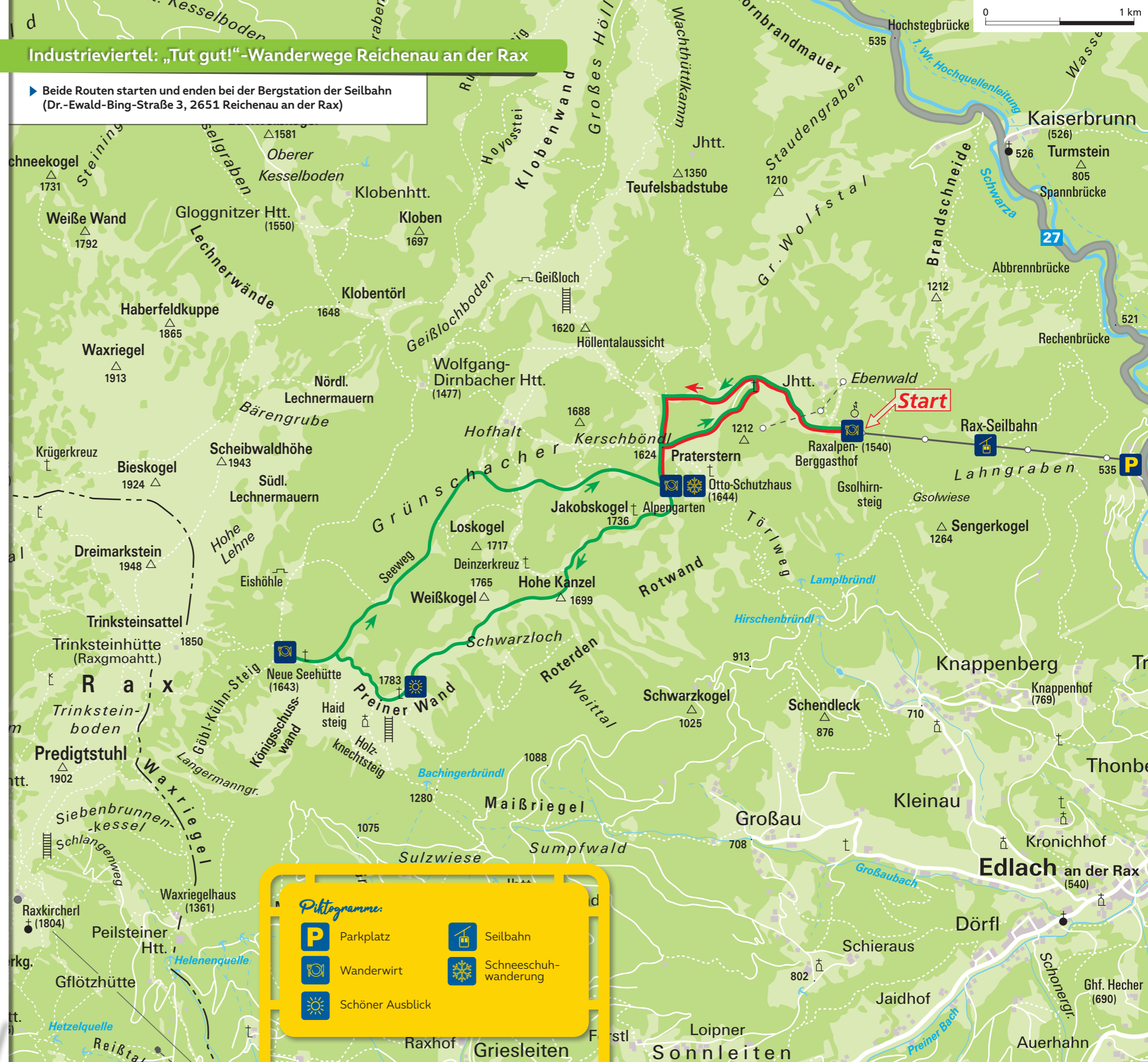
➔ 11,1 km/15.900 Schritte	🏔️ 431 Hm
🕒 ca. 3 1/2 Stunden	👟👟👟

### Höhenprofil:



## Industrieviertel: „Tut gut!“ -Wanderwege Reichenau an der Rax

▶ Beide Routen starten und enden bei der Bergstation der Seilbahn (Dr.-Ewald-Bing-Straße 3, 2651 Reichenau an der Rax)



**Piktogramme:**

- P** Parkplatz
- W** Wanderwirt
- S** Schöner Ausblick
- Seilbahn** Seilbahn
- Schneeschuhwanderung** Schneeschuhwanderung